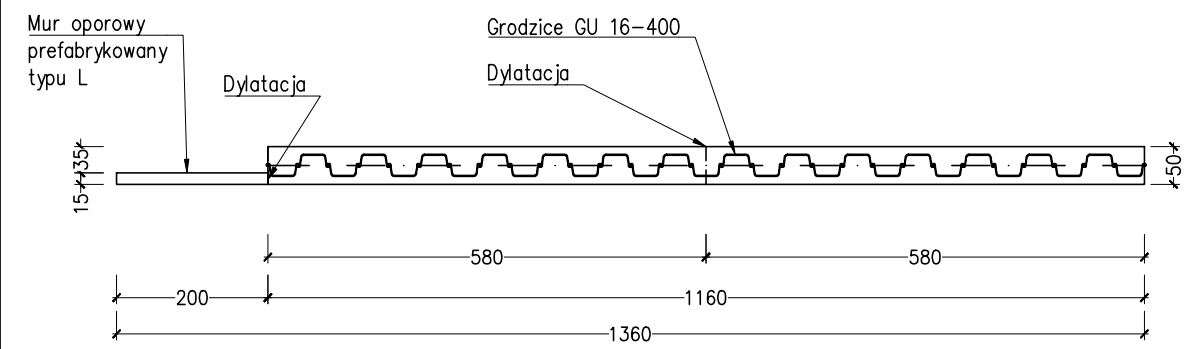
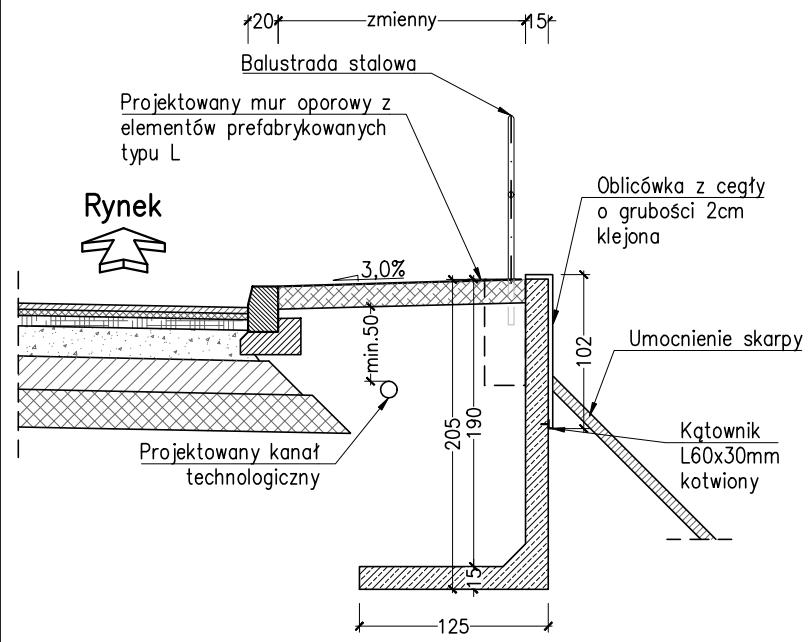


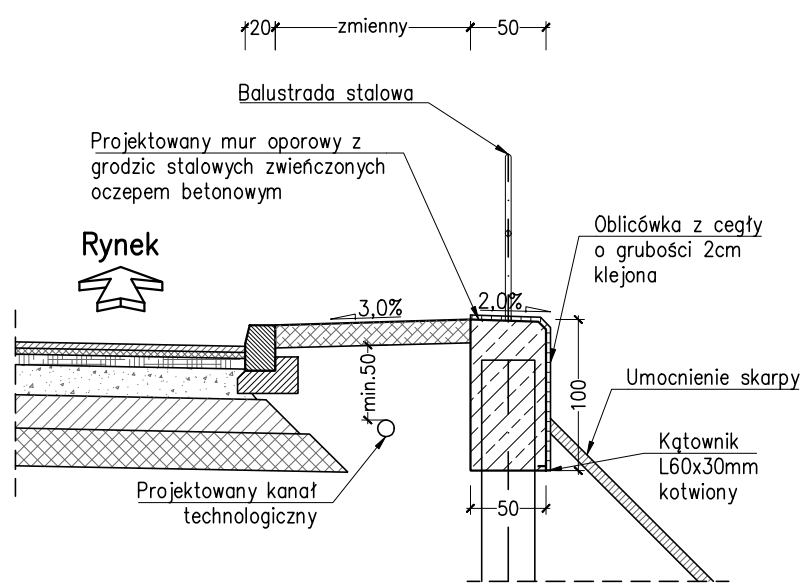
Widok z góry  
skala 1:100



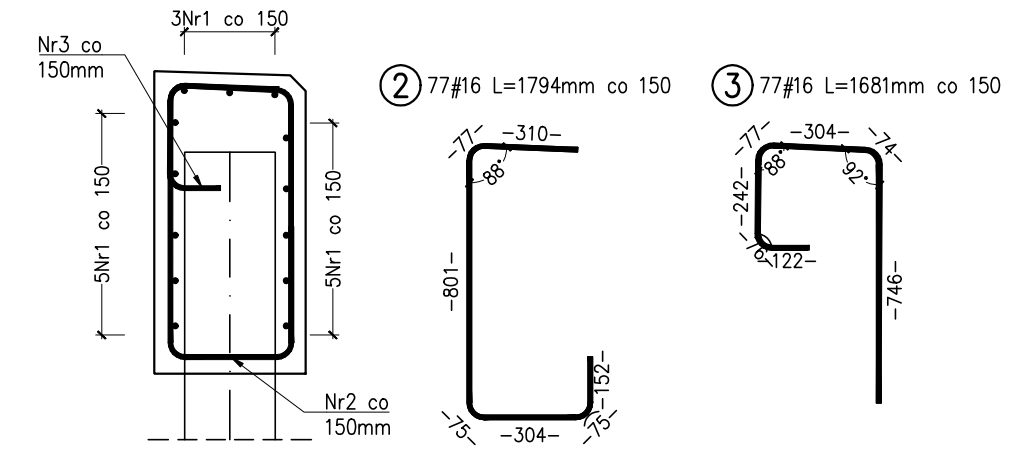
Przekrój B-B  
skala 1:50



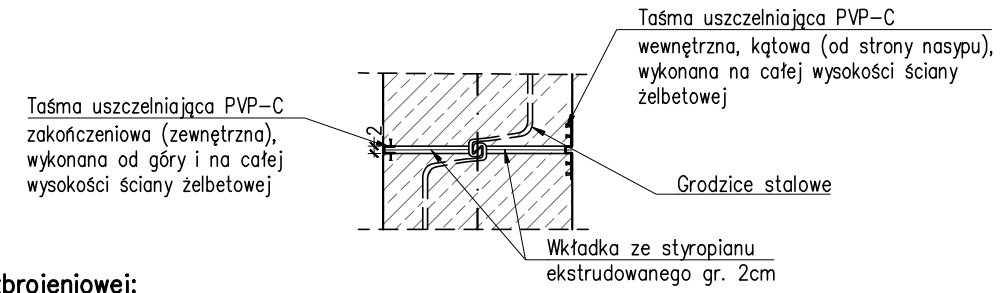
Przekrój A-A  
skala 1:50



Przekrój A-A  
skala 1:25



Szczegół uszczelnienia dylatacji w oczepie  
skala 1:20



Zestawienie stali zbrojeniowej:

Nr pręta	Średnica pręta	Długość pręta	Liczba	#16
1	16	5720	24	137.28
2	16	1794	77	138.14
3	16	1681	77	129.44
Długość łączna [m]:				404.86
Masa 1m: [kg/m]:				1.578
Masa łączna: [kg]:				638.86

Zestawienie materiałów:

Beton: C30/37 V=5,8m<sup>3</sup>+0.96m<sup>3</sup>  
Stal zbrojeniowa: B500SP m=638,86kg  
Grodzice stalowe GU16-400 S240GP: 29szt.x6m

UWAGI:

- Wymiary gabarytów podano w cm, a rysunków zbrojeniowych w mm.
- Projekt technologiczny wykonania ściany oporowej opracuje Wykonawca.
- W projekcie technologicznym należy uwzględnić poszczególne fazy realizacji ściany oporowej.
- Otulina prętów wynosi min. 40 mm.
- Okładzina powinna być zagłębiona na min. 30 cm w skarpie.
- Rysunek rozpatrywać łącznie z opisami pozostałymi rysunkami przedmiotowego opracowania.

INWESTOR:	Powiat Gliwicki ul. Zygmunta Starego 17, 44-100 Gliwice			
JEDNOSTKA PROJEKTOWA:	FASYS MOSTY Sp. z o.o. ul. Powstańców Śląskich 139A/3, 53-317 WROCŁAW			
OBIEKT:	Most w ciągu drogi powiatowej Nr 2985S – ul. Powstańców Śląskich w Pyskowicach			
STADIUM:	PROJEKT WYKONAWCZY			nr rys.: M-06
TYTUŁ RYSUNKU:	Mur oporowy			
STANOWISKO	IMIĘ I NAZWISKO	NR UPRAWNIEN	data: 09.2021	skala: 1:50, 1:100
PROJEKTANT: (główny projektant) (branża mostowa)	mgr inż. Adam Stempniewicz	97/DOŚ/07	podpis:	
PROJEKTANT: (branża mostowa)	mgr inż. Szymon Gruba	119/DOŚ/09	podpis:	
SPRAWDZAJĄCY: (branża mostowa)	mgr inż. Błażej Bartoszek	DOŚ/0368/PBM/17	podpis:	